

Dans ce numéro :

Édito : Nicole
PICART-Présidente

Actualités :
Evaluation externe

État des lieux :
Participation aux
réseaux
professionnels

À venir : Mutuelle
obligatoire

Évolutions :

- Déménagement
rue Bertrand
Russel
- Lits Halte Soins
Santé

Edition : ADDSEA
5 B Rue Albert Thomas
25000 BESANCON

Responsable publication :
Sylvain DONNET

Mise en page :
Sandrine PACIULLO

Comité de rédaction :
Colette CURIE
Nicole PICART
Sandrine PACIULLO
Sylvain DONNET
Hubert MOREAU
Eric SIMON

Édito

La tradition veut qu'au début de chaque mois de janvier soient échangés des vœux pour l'année qui débute. Je ne dérogerai pas à cet usage et je vous souhaite à tous et à toutes, au nom des membres du conseil d'administration, une année 2015 heureuse et sereine.

Qui dit tradition, dit transmission d'un contenu culturel, donc pour nous, lié à la vie de notre association. Elle suppose regarder le passé pour préparer l'avenir, car en aucun cas elle ne s'oppose à la notion de progrès. Il faut à la fois poursuivre le chemin tracé par nos prédécesseurs, celui dans lequel sont gravées les valeurs

que nous défendons et innover afin de fortifier les structures d'aide aux personnes en difficulté et de maintenir l'emploi, voire de le développer. C'est ce défi que nous devons relever dans une période de crise, où les associations sont parfois malmenées. Le suivi de l'évaluation interne, puis celui de l'évaluation externe doivent nous aider à gagner en efficacité, c'est-à-dire à permettre d'offrir aux usagers des outils et des soutiens leur permettant de retrouver une place de citoyen autonome. Les entretiens individuels dans le cadre de la GPEC doivent trouver leur intérêt dans ce

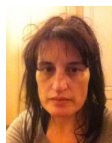
cadre.

Transversalité, parcours de l'usager, parentalité sont des termes qui doivent orienter nos efforts.

Concluons avec Épictète : "N'attends pas que les événements arrivent comme tu souhaites. Décide de vouloir ce qui arrive... et tu seras heureux". Que ce principe nous accompagne individuellement et participe au développement de l'ADDSEA.



Actualités



EVALUATION EXTERNE

**Principes généraux de
l'évaluation externe :
s'inscrire dans une démarche de
progrès !**

L'évaluation externe a été menée au cours du dernier trimestre 2014, auprès des établissements et services sociaux et médico-sociaux de l'ADDSEA. Elle a été confiée au cabinet JRH Consultants (Paris), organisme habilité par l'Anesm, et sélectionné dans le cadre d'un avis d'appel public à la concurrence commun au Groupement Social et Médico-Social des Sauvegardes de Franche-Comté.

Elle a été effectuée dans le cadre d'un processus participatif par l'expression des points de vue des

différents acteurs (direction et gestionnaires, professionnels, usagers et partenaires).

Elle a été réalisée conformément au décret du 15 mai 2007 qui fixe le cahier des charges des évaluations externes. Ce décret précise l'articulation entre évaluations interne et externe, la seconde devant permettre d'analyser la mise en œuvre des mesures d'amélioration et l'échéancier retenu à la suite de la première, mais aussi d'apprécier la dynamique générale.

L'évaluation externe permet de porter une appréciation sur les activités et la qualité des prestations de l'établissement. Elle porte une critique constructive sur les préconisations résultant de

l'évaluation interne et analyse la mise en œuvre des mesures d'amélioration. Elle examine certaines thématiques en fonction de la spécificité de chaque établissement et élabore des préconisations.

L'évaluation externe s'inscrit dans la dynamique associative. Elle est un moyen de progresser collectivement dans la construction d'un savoir partagé pour s'imprégner des enjeux et des perspectives des établissements et services et améliorer la qualité des prestations offertes aux usagers accompagnés et soutenus au quotidien.

Cristina Ventura Martins
Conseillère Technique, ADDSEA

État des lieux : Les participations de l'ADDSEA

Les participations de l'ADDSEA



L'ADDSEA adhère et participe à de nombreuses fédérations parmi lesquelles, la **Fapil** : (Fédération des Associations et des acteurs pour la Promotion et l'Insertion par le Logement), l'**AIRE** : (Association des ITEP et de leur réseau), le **Cnlaps** : (Comité National de liaison des Acteurs de la Prévention Spécialisée), la **Fédération Française d'Addictologie** : (lutte contre les dépendances), le CSAPA SOLEA (est un membre de la FFA), le **Cnaemo** : (Carrefour National de l'action Educatrice en Milieu Ouvert), le

Réseau France médiation : (réseau d'acteurs de la médiation sociale), le **Coorace** : (fédération qui promeut les intérêts des entreprises dans le champ de l'insertion par l'économique).

Par ailleurs, l'ADDSEA adhère à l'**UNIOPSS** (Union Nationale Interfédérale des Œuvres et Organismes Privés non lucratifs Sanitaires et Sociaux) qui défend et valorise le secteur non lucratif de solidarité, ainsi qu'au **Syneas** : (Syndicat employeur des associations de l'Action Sociale et Médicosociale)

Sylvain DONNET
Directeur Général

À venir

Mutuelle obligatoire

De septembre à novembre 2014, l'employeur a consulté plusieurs organismes d'assurance en vue de la mise en place d'une mutuelle « pour tous ». L'objectif étant de retenir la mutuelle qui offrira le meilleur rapport qualité/prix, à niveau de garanties équivalent.

L'ADDSEA mettra en place cette mutuelle et vous tiendra informés.

Évolutions

Déménagement rue Bertrand Russell

RUE BERTRAND RUSSELL



Depuis le 15 décembre 2014, trois services, soit quatre-vingt

salariés, sont transférés au 4 Rue Bertrand RUSSELL à Besançon. Il s'agit du Pôle Hébergement Logement, du

pôle CADA et des Services de Milieu Ouvert.

Ancré au cœur du territoire et au plus proche des préoccupations sociales, réparti sur deux étages, le regroupement sur un même site a vocation à fluidifier l'information et les modalités d'accueil des publics qui représentent deux mille

bénéficiaires par an. Les conditions de travail se trouvent améliorées grâce à des espaces plus grands et plus lumineux.

Une inauguration de ces nouveaux locaux est prévue le Mardi 10 Mars à 17 heures.

Sylvain DONNET
Directeur Général

Lits Halte Soins Santé

LITS HALTE SOIN SANTE



Pendant la fête les soins continuent ...

Animation peu habituelle boulevard Pasteur à Pontarlier le soir du 31 décembre 2014. Des personnes du Centre d'hébergement, des professionnels de l'Addsea, Nicole Dahan vice-présidente de notre association accueillent pour une visite et un moment de convivialité le préfet de région, préfet du Doubs, Stéphane Fratacci.

Comme souvent entre Noël et le Jour de l'An, quand tout somnole ou festoie, nos services veillent, fonctionnent, accueillent les officiels comme ils prennent soin de tous au quotidien, 365 jours par an. C'est l'occasion de dire ce que sont les Lits Halte Soins Santé de

l'Addsea mis en place depuis mai 2013 avec le soutien de l'Etat (Cohésion sociale protection des populations et Agence Régionale de Santé).

Les LHSS accueillent des personnes sans chez soi ou mal logées nécessitant des soins mais dont l'hospitalisation n'est pas ou plus nécessaire. L'établissement n'est pas dédié à une pathologie donnée.

Pendant deux mois les LHSS offrent un hébergement avec alimentation, des soins médicaux et paramédicaux, un suivi thérapeutique, un accompagnement social et contribuent à des prestations d'éducation sanitaire.

L'accompagnement social traite l'accès aux droits, l'accès au logement ou à une solution adaptée au parcours. C'est ainsi qu'un homme isolé âgé a pu, depuis les Lits, être relogé dans

un logement décent. Diagnostiquer une pathologie, soutenir pour faire accepter les soins, permettre une transition à la sortie de l'hôpital, c'est un travail à la croisée du médical et du social.

Depuis l'ouverture, près des 2/3 des demandes d'admission sont réalisées par l'hôpital. Plus de 60% des personnes sont sans logement. Parmi celles-ci, la majorité est sans résidence stable. Le taux d'occupation a été de 70% en 2014. Le Service accueille bien les publics définis dans le cahier des charges. Il n'a dévié, ni dans de l'hébergement d'urgence, ni dans une filière de soins.

Thierry GUYON
Directeur PHL